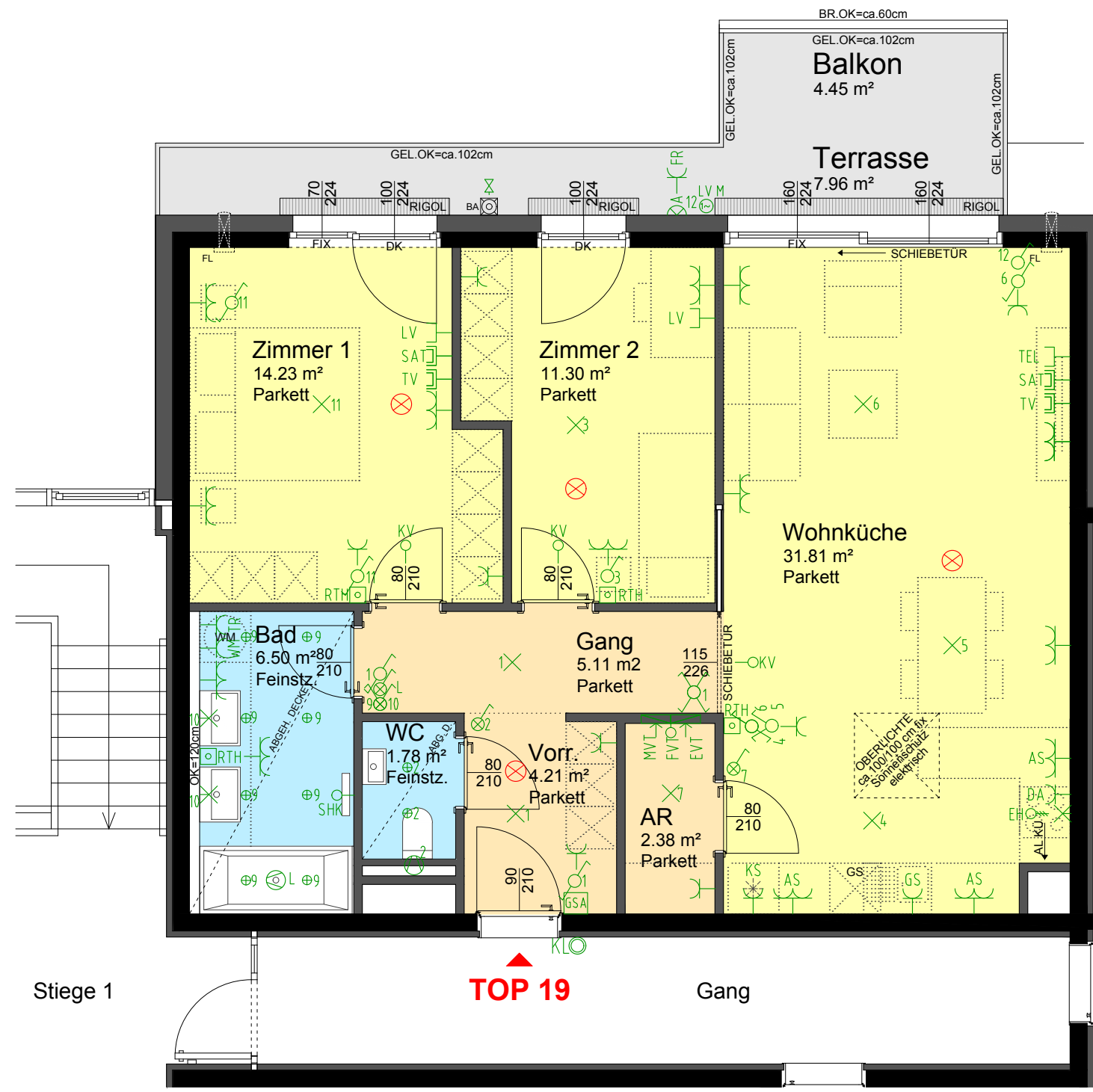


# Legende

- AL KÜ Abluft Küche
- AR Abstellraum
- BA Bodenablauf
- BR Brüstung
- DK Drehkipp-Fenster
- DUK Deckenunterkante
- FIX Fixverglasung
- FL Frischluftnachströmelement
- GEL Geländer
- GBR Glasbrüstung
- GA Glasausschnitt
- OK Oberkante
- PH Parapethöhe
- RH Raumhöhe
- RR Regenrohr
- STUK Sturzunterkante
- TW Trennwand
- VK Vorderkante
  
- Ausschalter
- Ausschalter mit Kontrolllicht
- Wechselschalter
- Wechselschalter mit Kontrolll.
- Serienschalter
- Serienschalter mit Kontrolllicht
- Kreuzschalter
- Taster
- Bedienelement Heizung
- Feuchtraum Schukosteckdose mit Klappdeckel
- Schukosteckdose
- Schukosteckdose 2-fach
- Geräteanschluss/-auslass 230 V
- Geräteanschluss/-auslass 400 V
- Unterputzventilator
- Kabel-TV-Anschlussdose
- SAT-Anschlussdose
- TEL-Anschlussdose
- Multimedialeerverrohrung
- Wohnungsvert. (Starkstrom) EVT
- Medienvert. (Schwachstrom) MVT
- Rauchmelder
- Gegensprechanlage
- Klingeltaster
- Wandlichtauslass
- Deckenlichtauslass
- Wandleuchte
- Terrassen/Balkone/Loggien
- Deckeneinbauspot
- Wasserauslass
- Kühlschrank
- Geschirrspüler
- Dunstabzug
- E-Herd
- Arbeitsschukosteckdose
- Waschmaschine
- Trockner
- Feuchtraum-Installation
- Raumthermostat
- Fußbodenheizungs-Verteiler
- Sprossenheizkörper mit E-Patrone
- Kältevorbereitung
- Leerverrohrung Markise



Stiege 1

TOP 19

Gang



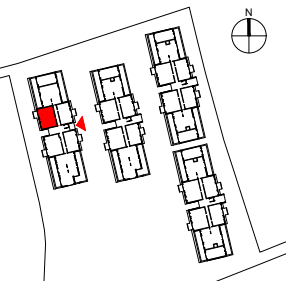
**BUWOG –**  
Bauen und Wohnen  
Gesellschaft mbH

A-1130 Wien  
Hietzinger Kai 131  
T: +43(0)1/87 828-0  
vertrieb@buwog.com DW 1111  
www.buwog.com

TÖLLERGASSE T(H)REE



Töllergasse 3  
1210 Wien



TÖLLERGASSE 3  
STIEGE 1  
DACHGESCHOSS  
TOP 19  
3 ZIMMER WOHNUNG

<b>Wohnnutzfläche</b>	<b>77,32 m²</b>
Balkon	4,45 m²
Terrasse	7,96 m²
Einlagerungsraum	4,30 m²
Raumhöhe RH:	ca.269 cm
<small>Bei abgeh. Decken mindestens 230 cm</small>	

Unverbindliche Plankopien. Änderungen während der Bauausführung, infolge Behördenauflagen, haustechnischer und konstruktiver Maßnahmen vorbehalten.

Alle Maße sind in Zentimeter.  
Türknoten sind Durchgangsluchten.  
Höhenangaben beziehen sich auf FOK.  
Längen-, Höhen- und Flächenangaben entsprechen den Rohbaummaßen. Bauübliche Toleranzen sind zulässig.  
Dieser Plan ist nicht für die Bestellung von Einbaumöbeln verwendbar.  
Naturmasse erforderlich!

Die Einrichtung ist illustrativ dargestellt und erfolgt wie Boden- und Wandbeläge, Elektro-, Sanitär- und sonstige Ausstattung laut gültiger Bau- und Ausstattungsbeschreibung.

01.06.2016

