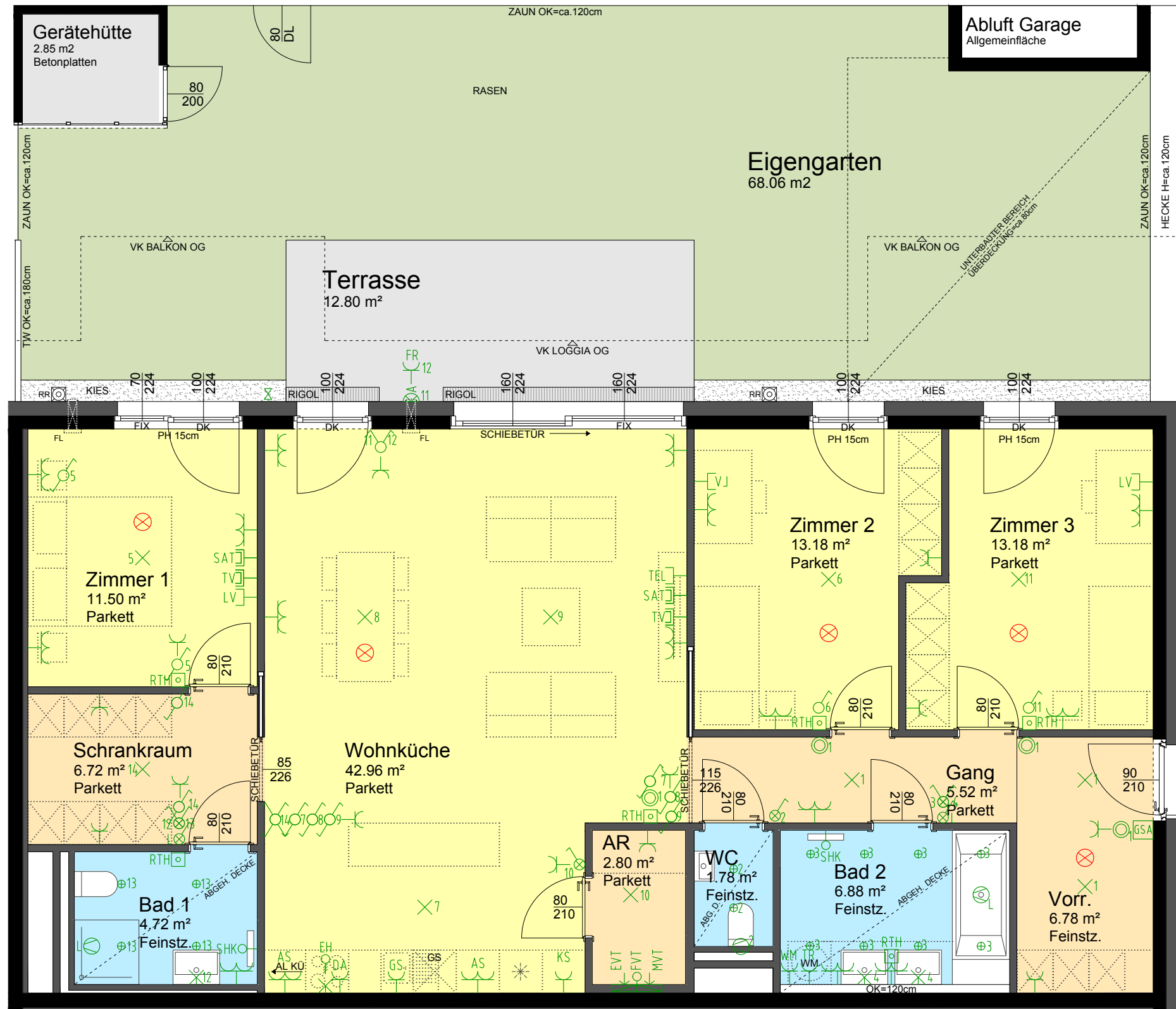


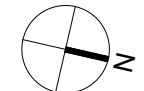
Legende

- AL KÜ Abluft Küche
- AR Abstellraum
- BA Bodenablauf
- BR Brüstung
- DK Drehkipp-Fenster
- DUK Deckenunterkante
- FIX Fixverglasung
- FL Frischluftnachströmelement
- GEL Geländer
- GBR Glasbrüstung
- GA Glasausschnitt
- OK Oberkante
- PH Parapethöhe
- RH Raumhöhe
- RR Regenrohr
- STUK Sturzunterkante
- TW Trennwand
- VK Vorderkante

- Ausschalter
- Ausschalter mit Kontrolllicht
- Wechselschalter
- Wechselschalter mit Kontrolllicht
- Serienschalter
- Serienschalter mit Kontrolllicht
- Kreuzschalter
- Taster
- Bedienelement Heizung
- Feuchtraum Schuko Steckdose mit Klappdeckel
- Schuko Steckdose
- Schuko Steckdose 2-fach
- Geräteanschluss/-auslass 230 V
- Geräteanschluss/-auslass 400 V
- Unterputzventilator
- Kabel-TV-Anschlussdose
- SAT-Anschlussdose
- TEL-Anschlussdose
- Multimedialeerverföhrung
- Wohnungsvert. (Starkstrom) EVT
- Medienvert. (Schwachstrom) MVT
- Rauchmelder
- Gegensprechanlage
- Klingeltaster
- Wandlichtauslass
- Deckenlichtauslass
- Wandleuchte
- Terrassen/Balkone/Loggien
- Deckeneinbauspote
- Wasserauslass
- KÜhlschrank
- Geschirrspüler
- Dunstabzug
- E-Herd
- Arbeitsschuko Steckdose
- Waschmaschine
- Trockner
- Feuchtraum-Installation
- Raumthermostat
- Fußbodenheizungs-Verteiler
- Sprossenheizkörper mit E-Patrone
- Kältevorbereitung



TOP 2



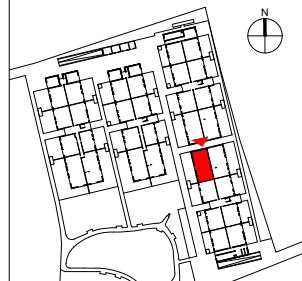
BUWOG –
Bauen und Wohnen
Gesellschaft mbH

A-1130 Wien
Hietzinger Kai 131
T: +43(0)1/87 828-0
vertrieb@buwog.com DW 1111
www.buwog.com

TÖLLERGASSE T(H)REE



Töllergasse 3
1210 Wien



TÖLLERGASSE 3
STIEGE 4
ERDGESCHOSS
TOP 2
4 ZIMMER WOHNUNG

Wohnnutzfläche 116,02 m²

Terrasse 12,80 m²
Eigengarten 68,06 m²
Gerätehütte 2,85 m²

Einlagerungsraum 4,00 m²

Raumhöhe RH: ca.269 cm
Bei abgeh. Decken mindestens 230 cm

Unverbindliche Plankopien. Änderungen während der Bauausführung, infolge Behördenauflagen, haustechnischer und konstruktiver Maßnahmen vorbehalten.

Alle Maße sind in Zentimeter. Türkoten sind Durchgangshöhen. Höhenangaben beziehen sich auf FOK. Längen-, Höhen- und Flächenangaben entsprechen den Rohbaummaßen. Bauübliche Toleranzen sind zulässig. Dieser Plan ist nicht für die Bestellung von Einbaumöbeln verwendbar. Naturmasse erforderlich!

Die Einrichtung ist illustrativ dargestellt und erfolgt wie Boden- und Wandbeläge, Elektro-, Sanitär- und sonstige Ausstattung laut gültiger Bau- und Ausstattungsbeschreibung.