







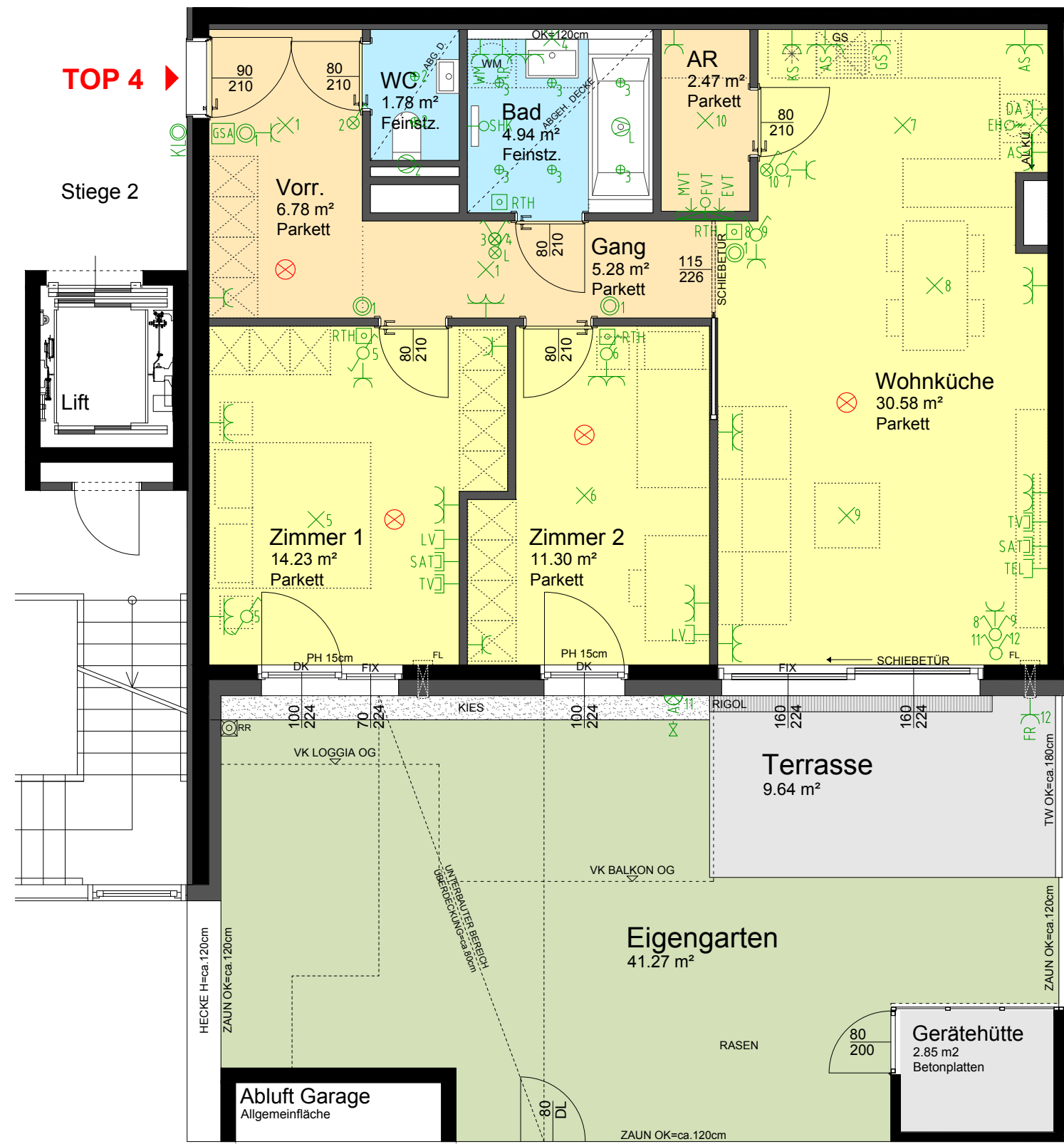


Legende

- AL KÜ Abluft Küche
- AR Abstellraum
- BA Bodenablauf
- BR Brüstung
- DK Drehkipp-Fenster
- DUK Deckenunterkante
- FIX Fixverglasung
- FL Frischluftnachströmelement
- GEL Geländer
- GBR Glasbrüstung
- GA Glasausschnitt
- OK Oberkante
- PH Parapethöhe
- RH Raumhöhe
- RR Regenrohr
- STUK Sturzunterkante
- TW Trennwand
- VK Vorderkante

-  Ausschalter
-  Ausschalter mit Kontrolllicht
-  Wechselschalter
-  Wechselschalter mit Kontrolll.
-  Serienschalter
-  Serienschalter mit Kontrolllicht
-  Kreuzschalter
-  Taster
-  Bedienelement Heizung
-  Feuchtraum Schukosteckdose mit Klappdeckel
-  Schukosteckdose
-  Schukosteckdose 2-fach
-  Geräteanschluss/-auslass 230 V
-  Geräteanschluss/-auslass 400 V
-  Unterputzventilator
-  Kabel-TV-Anschlussdose
-  SAT-Anschlussdose
-  TEL-Anschlussdose
-  Multimedialeerverföhrung
-  Wohnungsvert. (Starkstrom) EVT
-  Medienvert. (Schwachstrom) MVT
-  Rauchmelder
-  Gegensprechanlage
-  Klingeltaster
-  Wandlichtauslass
-  Deckenlichtauslass
-  Wandleuchte
-  Terrassen/Balkone/Loggien
-  Deckeneinbauspöt
-  Wasserauslass
-  KÜhlschrank
-  Geschirrspüler
-  Dunstabzug
-  E-Herd
-  Arbeitsschukosteckdose
-  Waschmaschine
-  Trockner
-  Feuchtraum-Installation
- Raumthermostat
- Fußbodenheizungs-Verteiler
- Sprossenheizkörper mit E-Patrone
- Kältevorbereitung



BUWOG –
Bauen und Wohnen
Gesellschaft mbH

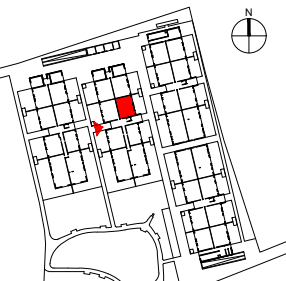
A-1130 Wien
Hietzinger Kai 131
T: +43(0)1/87 828-0
vertrieb@buwog.com DW 1111

www.buwog.com

TÖLLERGASSE T(H)REE



Töllergasse 3
1210 Wien



**TÖLLERGASSE 3
STIEGE 2
ERDGESCHOSS
TOP 4
3 ZIMMER WOHNUNG**

Wohnnutzfläche	77,36 m²
Terrasse	9,64 m²
Eigengarten	41,27 m²
Gerätehütte	2,85 m²
Einlagerungsraum	4,30 m²
Raumhöhe RH:	ca.269 cm
<small>Bei abgeh. Decken mindestens 230 cm</small>	

Unverbindliche Plankopien. Änderungen während der Bauausführung, infolge Behördenauflagen, haustechnischer und konstruktiver Maßnahmen vorbehalten.

Alle Maße sind in Zentimeter.
Türkoten sind Durchgangslichten.
Höhenangaben beziehen sich auf FOK.
Längen-, Höhen- und Flächenangaben entsprechen den Rohbaummaßen. Bauübliche Toleranzen sind zulässig.
Dieser Plan ist nicht für die Bestellung von Einbaumöbeln verwendbar.
Naturmasse erforderlich!

Die Einrichtung ist illustrativ dargestellt und erfolgt wie Boden- und Wandbeläge, Elektro-, Sanitär- und sonstige Ausstattung laut gültiger Bau- und Ausstattungsbeschreibung.

